



innovative „LED-Leuchtmittel“ ein wirtschaftlicher Ersatz Ihrer alten Lampen

Ein Grund für eine professionelle Lichtplanung ist nicht nur der wirtschaftliche Aspekt, sondern auch eine der Vorschrift entsprechende Ausleuchtung des Arbeitsplatzes.

Schlecht ausgeleuchtet Arbeitsstätten provozieren:

- Ermüdung der Augen
- Fehler in der Fertigung
- Steigerung der Unfallgefahr

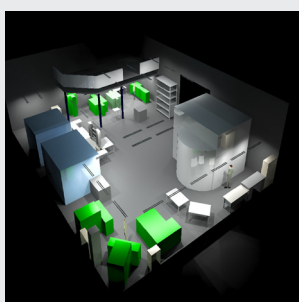
Wir bieten eine umfangreiche Lichtplanung Ihrer

- **Fertigungs-, Produktions- oder Lagerhalle,**

um ein Höchstmaß an Produktivität und Unfallminimierung bei gleichzeitiger Reduzierung der Stromkosten und des CO²-Ausstoßes zu gewähren.

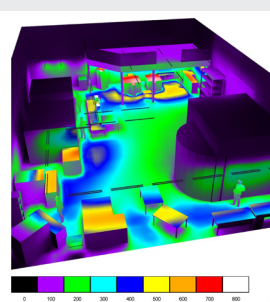
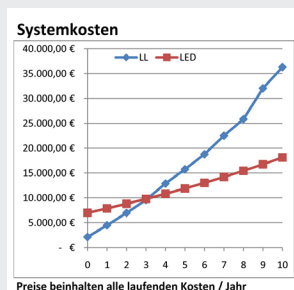
Unser Gutachten beinhaltet:

- Aufnahme der vorhandenen Beleuchtungsanlage
- Bewertung der vorhandenen Beleuchtungsanlage im „IST“-Zustand
- Bewertung dieser Anlage nach Wartung
- Individuelle Lichtplanung und Bewertung mit herkömmlichen Leuchten
- Individuelle Lichtplanung und Bewertung mit LED-Lichttechnik
- Detaillierte Kostendarstellung bei Umrüstung auf LED-Lichttechnik (inklusive CO² Reduzierung)
- Auswertung aller Systeme mittels Lichtberechnungsprogramm



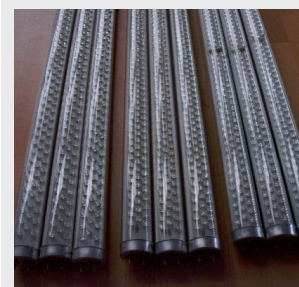
Fertigungshalle 3D

Stromkostenentwicklung



Falschfarben-Diagramm

LED-Röhren



**Rechnen Sie mit
Wir liefern Ihnen
Lassen Sie sich**

**einer Energiekosten-Ersparnis von ca. 50 - 70%!
die Argumente zur Untermauerung Ihrer Investitionsentscheidung!
von uns qualifiziert und professionell beraten!**

Ihr **INPROTEC**-Team